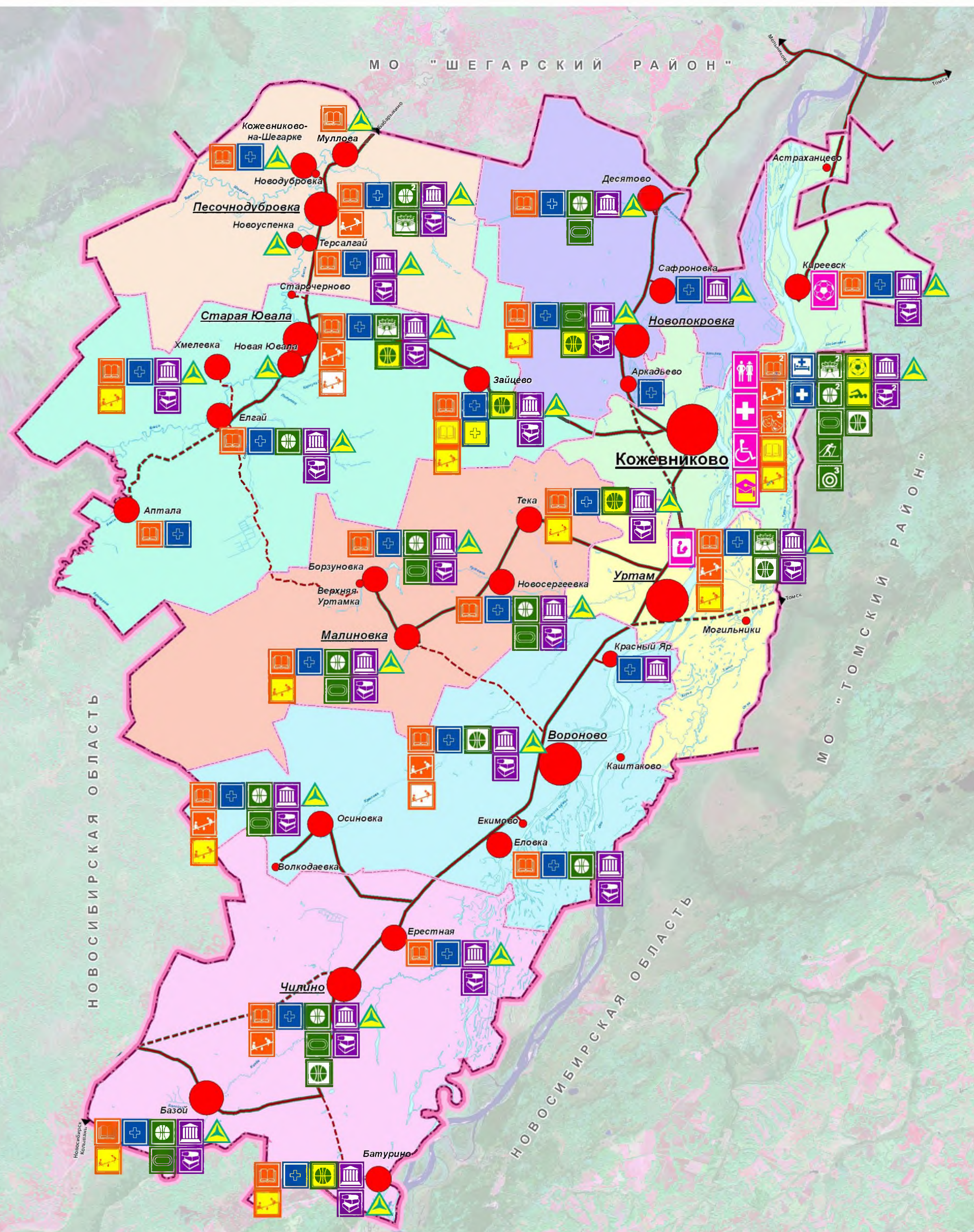




ТОМСКАЯ ОБЛАСТЬ

СХЕМА ТЕРРИТОРИАЛЬНОГО ПЛАНИРОВАНИЯ КОЖЕВНИКОВСКОГО МУНИЦИПАЛЬНОГО РАЙОНА

СХЕМА ПЛАНИРУЕМОГО РАЗМЕЩЕНИЯ ОБЪЕКТОВ СОЦИАЛЬНОГО И КУЛЬТУРНО-БЫТОВОГО НАЗНАЧЕНИЯ МЕСТНОГО ЗНАЧЕНИЯ МУНИЦИПАЛЬНОГО РАЙОНА, В ТОМ ЧИСЛЕ ОБЪЕКТОВ МАЛОГО ПРЕДПРИНИМАТЕЛЬСТВА



УСЛОВНЫЕ ОБОЗНАЧЕНИЯ:

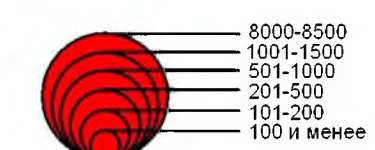
АДМИНИСТРАТИВНЫЕ ГРАНИЦЫ:

- Томской области
- муниципальных районов и городских округов
- поселений

НАСЕЛЕННЫЕ ПУНКТЫ ПО АДМИНИСТРАТИВНОМУ СТАТУСУ:

- Кожевниково** — центр муниципального района
- Малиновка** — центр поселения
- Батурино** — прочие

НАСЕЛЕННЫЕ ПУНКТЫ ПО ЧИСЛЕННОСТИ НАСЕЛЕНИЯ: (чел.)



ОБЪЕКТЫ СОЦИАЛЬНОЙ ИНФРАСТРУКТУРЫ:

РЕГИОНАЛЬНОГО ЗНАЧЕНИЯ:

- 1 очередь** **сущ.**
 - Образование:**
 - учреждение начального профессионального образования
 - многопрофильный учебный центр
 - специальная (коррекционная) школа-интернат
 - Здравоохранение:**
 - межмуниципальный медицинский центр
 - Социальная защита:**
 - центр социальной поддержки населения
 - Физическая культура и спорт:**
 - Областное государственное автономное учреждение «Центр спортивной подготовки сборных команд Томской области», спортивно-оздоровительный центр «Сибиряк»

МЕСТНОГО ЗНАЧЕНИЯ МУНИЦИПАЛЬНОГО РАЙОНА:

- расч. срок** **1 очередь** **сущ.**
 - Образование:**
 - детский сад (в том числе группы сокращенного пребывания при школах)
 - общеобразовательная школа
 - объекты дополнительного образования

- расч. срок** **1 очередь** **сущ.**
 - больница
 - поликлиника, амбулатория
 - общая врачебная практика, фельдшерско-акушерский пункт

Физическая культура и массовый спорт:

- стадион
- плоскостное спортивное сооружение
- спортивный зал
- физкультурно-оздоровительный комплекс
- бассейн
- лыжная база
- сооружения для стрелковых видов спорта

Культура:

- объект культуры клубного типа
- библиотека

Примечание:
- цифрой обозначено количество объектов больше одного в населенном пункте
* в том числе ввод новых дошкольных мест в учреждениях образования

ОБЪЕКТЫ МАЛОГО ПРЕДПРИНИМАТЕЛЬСТВА:

| | | |
|--|---|----------------|
| МИНИСТЕРСТВО РЕГИОНАЛЬНОГО РАЗВИТИЯ РОССИЙСКОЙ ФЕДЕРАЦИИ РОССИЙСКИЙ ГОСУДАРСТВЕННЫЙ НАУЧНО-ИССЛЕДОВАТЕЛЬСКИЙ И ПРОЕКТНЫЙ ИНСТИТУТ УРБАНИСТИКИ | | |
| НАИМЕНОВАНИЕ КОНТРАКТА: | СХЕМА ТЕРРИТОРИАЛЬНОГО ПЛАНИРОВАНИЯ МУНИЦИПАЛЬНЫХ РАЙОНОВ ТОМСКОЙ ОБЛАСТИ | |
| НАИМЕНОВАНИЕ РАЗДЕЛА: | СХЕМА ТЕРРИТОРИАЛЬНОГО ПЛАНИРОВАНИЯ КОЖЕВНИКОВСКОГО МУНИЦИПАЛЬНОГО РАЙОНА | |
| НАИМЕНОВАНИЕ КАРТЫ: | СХЕМА ПЛАНИРУЕМОГО РАЗМЕЩЕНИЯ ОБЪЕКТОВ СОЦИАЛЬНОГО И КУЛЬТУРНО-БЫТОВОГО НАЗНАЧЕНИЯ МЕСТНОГО ЗНАЧЕНИЯ МУНИЦИПАЛЬНОГО РАЙОНА, В ТОМ ЧИСЛЕ ОБЪЕКТОВ МАЛОГО ПРЕДПРИНИМАТЕЛЬСТВА | Инд. № 9039 НС |
| АРХИТЕКТУРНО-ПЛАНИРОВОЧНАЯ МАСТЕРСКАЯ №1 | | |
| РУКОВОДИТЕЛЬ ПОДРАЗДЕЛЕНИЯ: | | ЕНИНА О.С. |
| ГЛ. АРХИТЕКТОР ПРОЕКТА: | | РАТНИКОВА И.В. |
| РУКОВОДИТЕЛЬ ИНЖЕНЕРНОГО РАЗДЕЛА: | | ШМЕЛЕВА О.А. |
| ДАТА 2011 год | | |