

ТОМСКАЯ ОБЛАСТЬ

СХЕМА ТЕРРИТОРИАЛЬНОГО ПЛАНИРОВАНИЯ КОЖЕВНИКОВСКОГО МУНИЦИПАЛЬНОГО РАЙОНА

СХЕМА ТЕРРИТОРИАЛЬНОГО ПЛАНИРОВАНИЯ. ПЛАНИРУЕМОЕ РАЗМЕЩЕНИЕ ОБЪЕКТОВ МЕСТНОГО ЗНАЧЕНИЯ МУНИЦИПАЛЬНОГО РАЙОНА (ОСНОВНОЙ ЧЕРТЕЖ)

УСЛОВНЫЕ ОБОЗНАЧЕНИЯ:

АДМИНИСТРАТИВНЫЕ ГРАНИЦЫ:

- Томской области
- муниципальных районов
- поселений
- населенных пунктов

НАСЕЛЕННЫЕ ПУНКТЫ ПО АДМИНИСТРАТИВНОМУ СТАТУСУ:

- Кожениково** - центр муниципального района
- Малышево - центр поселения
- Белые - прочие

ГРАНИЦЫ ЗЕМЕЛЬ ПО КАТЕГОРИЯМ:

- ЗЕМЛИ НАСЕЛЕННЫХ ПУНКТОВ:**
 - земли населенных пунктов
 - сельских населенных пунктов
 - рекомендуемое направление развития населенных пунктов
- ЗЕМЛИ СЕЛЬСКОХОЗЯЙСТВЕННОГО НАЗНАЧЕНИЯ**
- ЗЕМЛИ ПРОМЫШЛЕННОСТИ, ЭНЕРГЕТИКИ, ТРАНСПОРТА, СВЯЗИ, РАДИОВЕЩАНИЯ, ТЕЛЕВИДЕНИЯ, ИНФОРМАТИКИ. ЗЕМЛИ ДЛЯ ОБЕСПЕЧЕНИЯ КОСМИЧЕСКОЙ ДЕЯТЕЛЬНОСТИ, ЗЕМЛИ ОСОБО ОХРАНЯЕМЫХ ТЕРРИТОРИЙ И ИНОГО СПЕЦИАЛЬНОГО НАЗНАЧЕНИЯ**
- ЗЕМЛИ ОСОБО ОХРАНЯЕМЫХ ТЕРРИТОРИЙ И ОБЪЕКТОВ**
- ЗЕМЛИ ЛЕСНОГО ФОНДА, В ТОМ ЧИСЛЕ:**
 - защитные леса
- ЗЕМЛИ ВОДНОГО ФОНДА**
- ЗЕМЛИ ЗАПАСА**

зоны с особыми условиями использования территории:

ОСОБО ОХРАНЯЕМЫЕ ПРИРОДНЫЕ ТЕРРИТОРИИ:

- Федерального значения:
 - государственный природный заказник "Томский"
- Регионального значения:
 - ландшафты природы

ГРАНИЦЫ ТЕРРИТОРИЙ ОБЪЕКТОВ КУЛЬТУРНОГО НАСЛЕДИЯ:

- Памятники археологии:**
 - состоящие на охране государства
 - объекты по архивным данным
 - вновь выявленные объекты
- Памятники истории:**
 - регионального значения
 - выявленные

МЕСТОРОЖДЕНИЯ ПОЛЕЗНЫХ ИСКОПАЕМЫХ:

- Общедоступные:**
 - глины кирпичные
- Горючие:**
 - торф
 - пресные воды

- ЗАЩИТНЫЕ ЛЕСА**
- ВОДООХРАННЫЕ ЗОНЫ**
- ПРИБРЕЖНЫЕ ЗАЩИТНЫЕ ПОЛОСЫ**
- БЕРЕГОВАЯ ПОЛОСА ВОДНЫХ ОБЪЕКТОВ ОБЩЕГО ПОЛЬЗОВАНИЯ (0,5м, реки и ручьи менее 10 км - 5м)**
- САНИТАРНО-ЗАЩИТНЫЕ ЗОНЫ (менее 500м в масштабе схемы не вычеркуются)**
- ОХРАННЫЕ ЗОНЫ ИНЖЕНЕРНЫХ ОБЪЕКТОВ (в масштабе схемы не вычеркуются)**
- ЗОНА ЗАПОЛЕНИЯ РАСЧЕТНЫМ ПАВООДОМ 1% ОБЕСПЕЧЕННОСТИ**

ОБЪЕКТЫ ТРАНСПОРТНОЙ ИНФРАСТРУКТУРЫ:

АВТОМОБИЛЬНЫЙ ТРАНСПОРТ:

- Автомобильные дороги общего пользования:
 - Регионального или межмуниципального значения
 - основные
 - второстепенные
 - скоростная автомагистраль
- Местного значения (автодороги переданные в собственность муниципального района)
- Автомобильные сооружения:**
 - основные мосты
 - прочие мосты

РЕЧНОЙ ТРАНСПОРТ:

- плотины и гидротехнические сооружения
- каналы обводной реки с функциональными нагрузками особого государственного значения

ОБЪЕКТЫ ИНЖЕНЕРНОЙ ИНФРАСТРУКТУРЫ:

- ЭЛЕКТРОСНАБЖЕНИЕ:**
 - линии электропередач
 - электростанции

СВЯЗЬ:

- Телефоны
- Пункты коллективного доступа в сеть интернет (ПКД)

ВОДОСНАБЖЕНИЕ:

- централизованное водоснабжение

ВОДООТВЕДЕНИЕ:

- канализационные очистные сооружения

ОБЪЕКТЫ СПЕЦИАЛЬНОГО НАЗНАЧЕНИЯ:

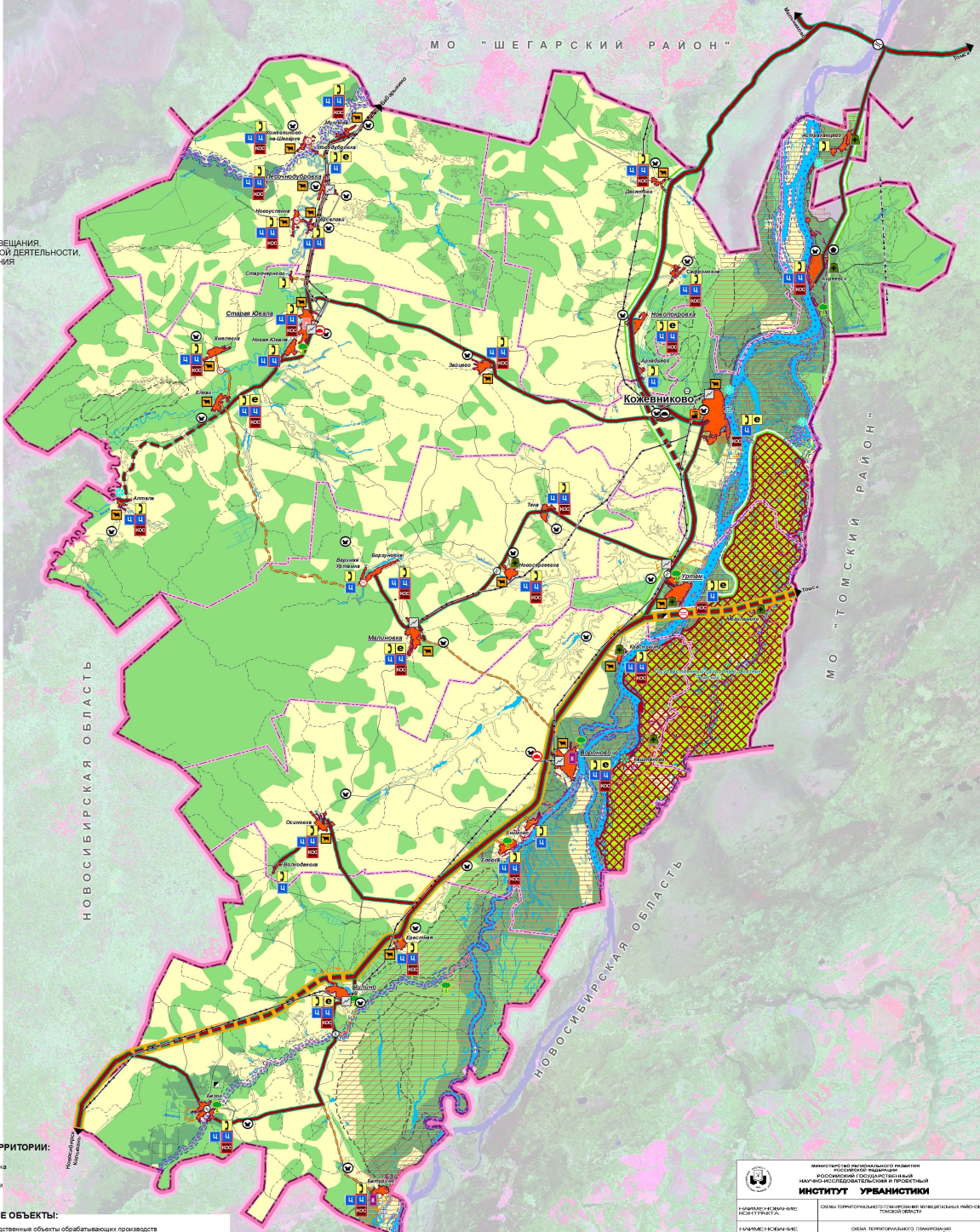
- кладбище
- полигон ТБО*
- санкционированное место размещения отходов*
- объекты федерального и регионального значения приведены на схеме для информационной целостности и не являются предложениями по территориальному планированию

РЕКРЕАЦИОННЫЕ ТЕРРИТОРИИ:

- рекреационная зона
- объекты рекреации

ПРОИЗВОДСТВЕННЫЕ ОБЪЕКТЫ:

- основные производственные объекты обрабатывающих производств
- основные производственные объекты животноводства



<p>МИНИСТЕРСТВО РЕГИОНАЛЬНОГО РАЗВИТИЯ ИССЛЕДОВАТЕЛЬСКИЙ ИССЛЕДОВАТЕЛЬСКИЙ ГОСУДАРСТВЕННЫЙ НАУЧНО-ИССЛЕДОВАТЕЛЬСКИЙ И ПРОЕКТИРОВАТЕЛЬСКИЙ ИНСТИТУТ УРБАНИСТИКИ</p>	
<p>НАПРАВЛЕНИЕ: КОЖЕВНИКОВСКИЙ РАЙОН РЕГИОНАЛЬНЫЙ ЦЕНТР РАЙОНА</p> <p>РАЗРАБОТЧИК: КОЖЕВНИКОВСКИЙ РАЙОН МУНИЦИПАЛЬНОЕ УПРАВЛЕНИЕ РАЙОНА</p> <p>НАИМЕНОВАНИЕ КАРТЫ: СХЕМА ТЕРРИТОРИАЛЬНОГО ПЛАНИРОВАНИЯ КОЖЕВНИКОВСКОГО МУНИЦИПАЛЬНОГО РАЙОНА</p> <p>ИДЕНТИФИКАЦИОННЫЙ КОД: 01-01-01-001-001</p> <p>ПРОЕКТИРОВАТЕЛЬ: КОЖЕВНИКОВСКИЙ РАЙОН МУНИЦИПАЛЬНОЕ УПРАВЛЕНИЕ РАЙОНА</p> <p>ПРОЕКТИРОВАТЕЛЬ ИНЖЕНЕРНЫЕ РАБОТЫ:</p>	<p>ОБЪЕКТ ТЕРРИТОРИАЛЬНОГО ПЛАНИРОВАНИЯ: МУНИЦИПАЛЬНЫЙ РАЙОН КОЖЕВНИКОВОГО РАЙОНА</p> <p>СВЕДЕНИЯ ОБ ОБЪЕКТЕ ТЕРРИТОРИАЛЬНОГО ПЛАНИРОВАНИЯ:</p> <p>ИМЯ: КОЖЕВНИКОВСКИЙ РАЙОН</p> <p>АРХИТЕКТУРНО-УРБАНИСТИЧЕСКАЯ МАСТЕРСКАЯ №11</p> <p>ПРОЕКТИРОВАТЕЛЬ: КОЖЕВНИКОВСКИЙ РАЙОН МУНИЦИПАЛЬНОЕ УПРАВЛЕНИЕ РАЙОНА</p> <p>РАСЧЕТЧИК: КОЖЕВНИКОВСКИЙ РАЙОН МУНИЦИПАЛЬНОЕ УПРАВЛЕНИЕ РАЙОНА</p> <p>САИМ: О.С. РАСЧЕТЧИК: В.В. УТВЕРДИТЕЛЬ: О.С.</p> <p>Дата: 2011 г. №</p>