



ТОМСКАЯ ОБЛАСТЬ

СХЕМА ТЕРРИТОРИАЛЬНОГО ПЛАНИРОВАНИЯ КОЖЕВНИКОВСКОГО МУНИЦИПАЛЬНОГО РАЙОНА

НЕСЕКРЕТНО

СХЕМА РАЗВИТИЯ ИНЖЕНЕРНОЙ ИНФРАСТРУКТУРЫ МЕСТНОГО ЗНАЧЕНИЯ МУНИЦИПАЛЬНОГО РАЙОНА

УСЛОВНЫЕ ОБОЗНАЧЕНИЯ:

АДМИНИСТРАТИВНЫЕ ГРАНИЦЫ:

- Томской области
- муниципальных районов
- поселений
- Вороновское сельское поселение
- Кожевниковское сельское поселение
- Малиновское сельское поселение
- Новоокровское сельское поселение
- Песчанодубровское сельское поселение
- Староковалинское сельское поселение
- Уртамское сельское поселение
- Чилинское сельское поселение

ТЕРРИТОРИИ НАСЕЛЕННЫХ ПУНКТОВ:

- сельских населенных пунктов

НАСЕЛЕННЫЕ ПУНКТЫ ПО АДМИНИСТРАТИВНОМУ СТАТУСУ:

- Кожевниково** — центр муниципального района
- Малиновка** — центр поселения
- Батурино** — прочие

ОБЪЕКТЫ ТРАНСПОРТНОЙ ИНФРАСТРУКТУРЫ:

АВТОМОБИЛЬНЫЙ ТРАНСПОРТ:

Автомобильные дороги общего пользования:

Регионального или межмуниципального значения

- основные
- второстепенные
- скоростная автомагистраль
- Местного значения (автодороги переданные в собственность муниципального района)

Автодорожные сооружения:

- основные мосты
- прочие мосты

ОБЪЕКТЫ ИНЖЕНЕРНОЙ ИНФРАСТРУКТУРЫ:

ЭЛЕКТРОСНАБЖЕНИЕ:

- линии электропередач
- электроподстанции

СВЯЗЬ:

- таксофоны
- пункты коллективного доступа в сеть интернет (ПКД)

ВОДОСНАБЖЕНИЕ:

- централизованное водоснабжение

ВОДООТВЕДЕНИЕ:

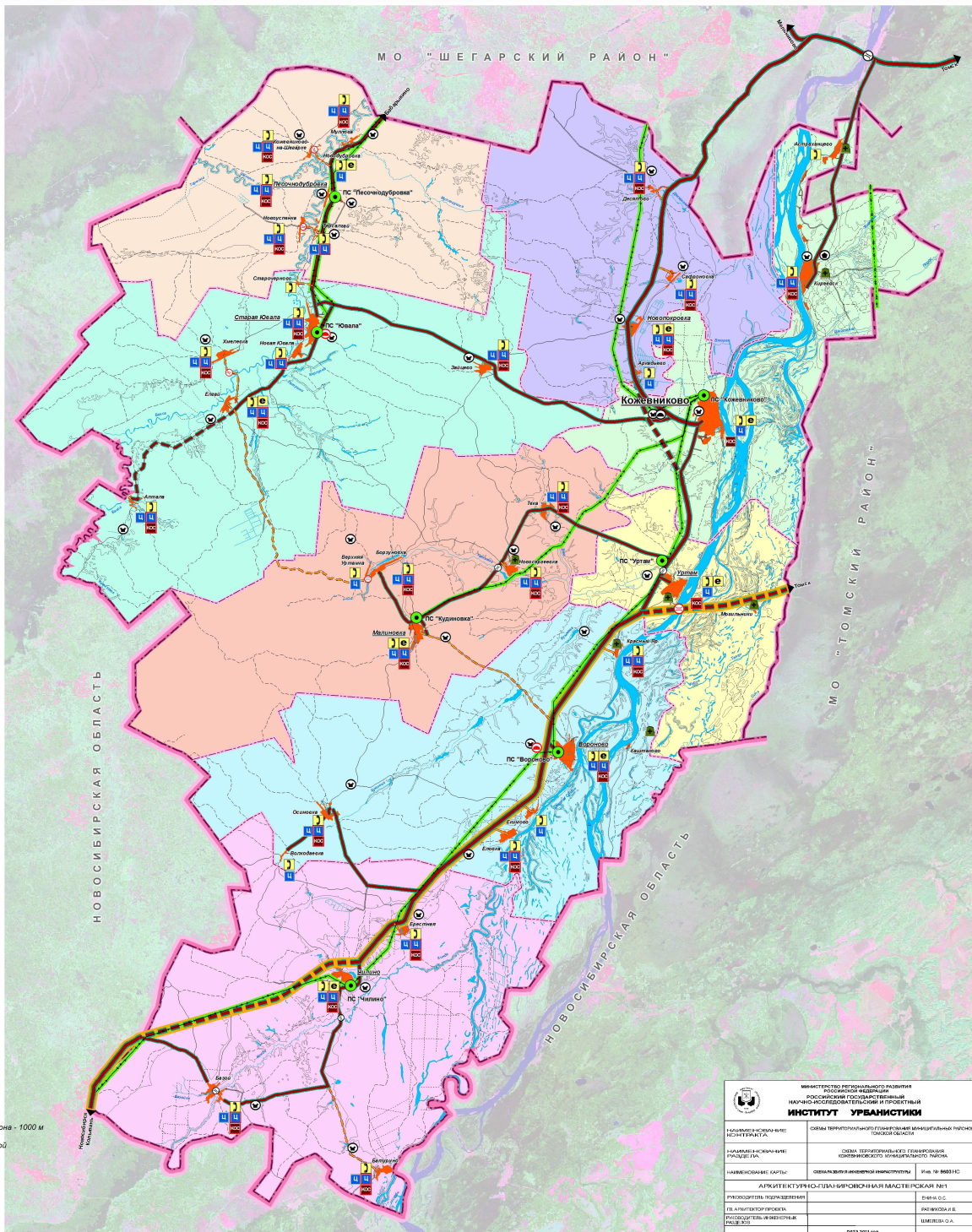
- канализационные очистные сооружения

ОБЪЕКТЫ СПЕЦИАЛЬНОГО НАЗНАЧЕНИЯ:

- кладбище
- полигон ТБО*
- санкционированное место размещения отходов*
- скотомогильник*

Примечание: * месторасположение объектов указано на схеме ориентировочно, санитарно-защитная зона - 1000 м

объекты федерального и регионального значения приведены на схеме для информативной целостности и не являются предложениями по территориальному планированию



МИНИСТЕРСТВО РЕГИОНАЛЬНОГО РАЗВИТИЯ РОССИЙСКОЙ ФЕДЕРАЦИИ РОССИЙСКИЙ ГОСУДАРСТВЕННЫЙ НАУЧНО-ИССЛЕДОВАТЕЛЬСКИЙ И ПРОЕКТИРОВАТЕЛЬСКИЙ ИНСТИТУТ УРБАНИСТИКИ	
НАИМЕНОВАНИЕ НАСЧЕТНОЙ КОМАНДАРЫ:	СХЕМА ТЕРРИТОРИАЛЬНОГО ПЛАНИРОВАНИЯ МУНИЦИПАЛЬНЫХ РАЙОНОВ ТОМСКОЙ ОБЛАСТИ
НАИМЕНОВАНИЕ НАСЧЕТНОЙ РАБОЧЕЙ ДИА:	СХЕМА ТЕРРИТОРИАЛЬНОГО ПЛАНИРОВАНИЯ КОЖЕВНИКОВСКОГО МУНИЦИПАЛЬНОГО РАЙОНА
НАИМЕНОВАНИЕ КАРТЫ:	ОБЩЕЛАЗАРЕВСКАЯ ИНЖЕНЕРНАЯ СЕТЬ № 000310
ПРОЕКТИРОВАТЕЛЬ ПОДРАЗДЕЛЕНИЯ:	СХЕМА С.С.
ПРОЕКТИРОВАТЕЛЬ И ИСПОЛНИТЕЛЬ РАБОЧЕЙ ДИА:	РАЖИНСКИЙ И.В.
ПРОЕКТИРОВАТЕЛЬ И ИСПОЛНИТЕЛЬ РАБОЧЕЙ ДИА:	САМБУРА С.А.
ДАТА 2011 год	